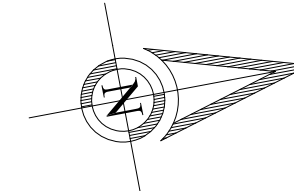
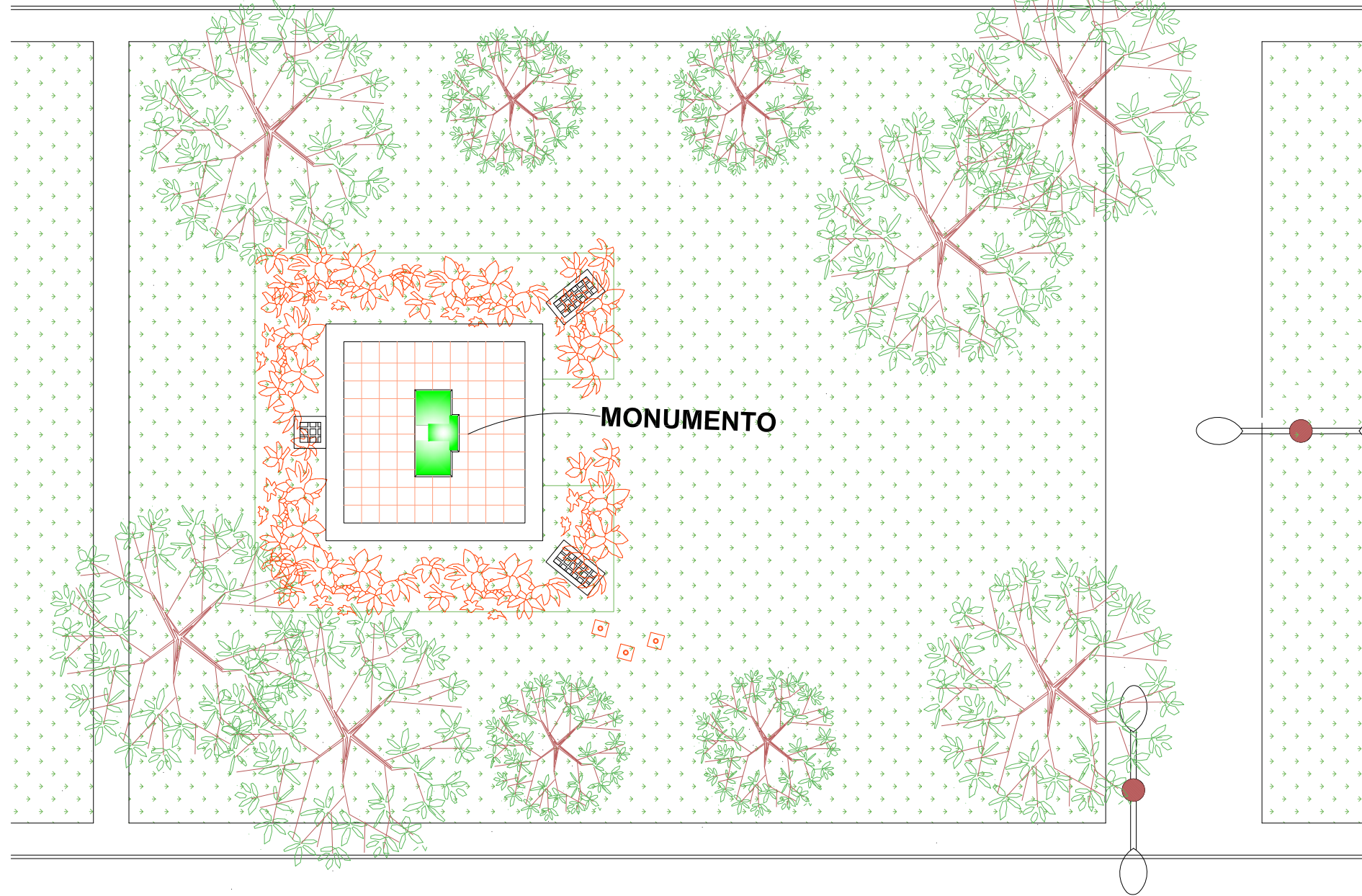
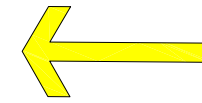


**AV. REFORMA SUR  
ZONA 9**



| SIMBOLOGÍA |   |
|------------|---|
|            | LAMPARA TIPO COBRA<br>SOBRE POSTE DE MADERA |
|            | TRAGANTE                                    |
|            | GRAMA                                       |
|            | REFLECTORES EN PISO<br>EN CAJAS DE CONCRETO |
|            | ASTA  |



**AV. REFORMA NORTE  
ZONA 10**



# PLANTA MONUMENTO AL HIMNO NACIONAL

DISTRITO 9 ZONA 9 Y 10

ESCALA 1:150

DIRECCION:  
16. CALLE AVENIDA REFORMA

EVALUADOR:  
MISHELLE PINEDA

DIBUJO:  
REGIS GOMEZ

HOJA  
2 / 4

DISTRITO: 9  
ZONA: 9 Y 10

PROYECTO:  
MONUMENTO AL HIMNO NACIONAL

MUNICIPALIDAD DE GUATEMALA

DIRECCIÓN DE OBRAS

FUENTES Y MONUMENTOS

